



Prises GIFAS IP20 pour applications intérieures

IK08

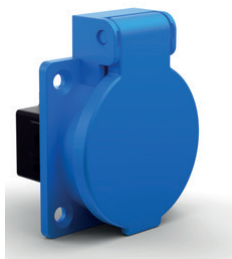
Good News: les prises encastrées CH IP20 pour l'intérieur sont toujours disponibles

Un changement important est prévu à partir du 1er janvier 2025: Seules les prises avec un indice de protection IP55 pourront encore être utilisées à l'extérieur. Depuis le 1er mars 2022 déjà, la norme IP55 doit être appliquée.

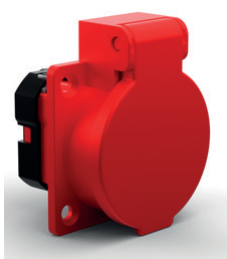
De nombreux fabricants ont réagi à ce changement en arrêtant totalement la production de prises IP20 – une décision qui ne fait pas l'unanimité et qui n'a souvent aucun sens dans la pratique. En particulier à l'intérieur, par exemple dans les halls industriels, l'IP20 reste tout à fait suffisant !

Nous sommes d'autant plus heureux de pouvoir répondre à un grand souhait de nombreux clients: A partir de fin 2024, nous proposerons, en plus de la variante IP55, à nouveau des prises encastrées CH T13 à T25 avec un indice de protection IP20 – pour une utilisation en toute sécurité à l'intérieur.

Remarque: schéma de perçage identique aux prises encastrées version IP55



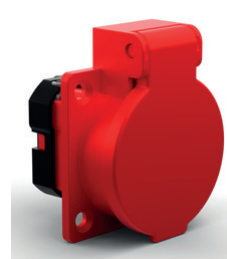
N° art. 862013



N° art. 862015



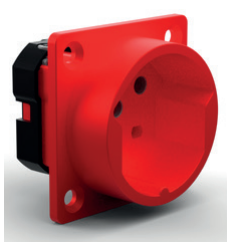
N° art. 862023



N° art. 862025



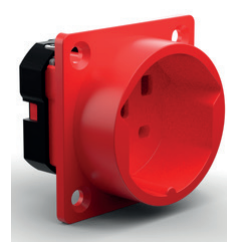
N° art. 862113



N° art. 862115



N° art. 862123



N° art. 862125

Prises à encastrer

N° art.	Désignation
✓ 862013	Prise à encastrer type 13, 250 V/10 A/3P, IP20 bleu avec couvercle
✓ 862015	Prise à encastrer type 15, 250 V/10 A/5P, IP20 rouge avec couvercle
✓ 862023	Prise à encastrer type 23, 250 V/16 A/3P, IP20 bleu avec couvercle
✓ 862025	Prise à encastrer type 25, 250 V/16 A/5P, IP20 rouge avec couvercle
✓ 862113	Prise à encastrer type 13, 250 V/10 A/3P, IP20 bleu avec couvercle
✓ 862115	Prise à encastrer type 15, 250 V/10 A/5P, IP20 rouge avec couvercle
✓ 862123	Prise à encastrer type 23, 250 V/16 A/3P, IP20 bleu avec couvercle
✓ 862125	Prise à encastrer type 25, 250 V/16 A/5P, IP20 rouge avec couvercle

✓ Disponible du stock (sous réserve de vente intermédiaire)

1/1